



2017 | 2018

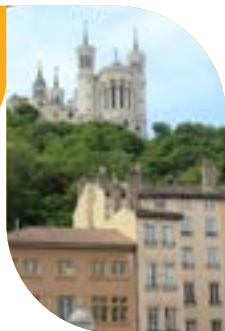


INSTITUT DE LANGUE ET DE CULTURE FRANÇAISES

CITOYENS DU MONDE, BIENVENUE CHEZ VOUS !



ilcf.net



01

EDITO

- Le Label Qualité FLE, une démarche au quotidien

02-03

NOS ATOUTS

- Lyon, «une ville où il fait bon vivre»
- Une pédagogie innovante pour des progrès durables
- Une pédagogie de proximité
- Un environnement de travail idéal
- Une perspective actionnelle

Édito

Le Label Qualité FLE, une démarche au quotidien.

04-05

NOS PROGRAMMES

- Composition des programmes
- Personnalisez votre programme
- Diplômes et certifications

06-07

OFFRES CULTURELLES

- Un programme culturel
- Des sorties et des activités
- Une découverte de la civilisation et de la culture françaises

À VOTRE ÉCOUTE

Tél : +33(0)4 72 32 50 53
ilcf@univ-catholyon.fr
www.ilcf.net

Adresse postale :
UCLy
ILCF Lyon
23, place Carnot
69286 Lyon Cedex 02 | France

—
L'équipe de direction
Philippe Franchelin, Directeur
Raphaël Bruchet, Directeur pédagogique

—
L'équipe administrative
Mélanie David,
Responsable Administrative Universitaire
Hélène Thoma,
Attachée Administrative Universitaire
Emmanuelle Erre, Assistante de Direction
Corinne Colpaert, Assistante d'Institut
Isabelle Gény, Assistante d'Institut
Valérie Mazoyer, Assistante d'Institut
Cristina De Albuquerque,
Responsable Animation

Crédits photos : @
Arnaud Späni, Wefly, onlylyon, A.Ferrieux, only Lyon,
Jacques L, drone Grand-Lyon, Jacques Ferrieu, Gilles
Aymand, Jérôme Michaud, Tony Nandi, ILCF Terese

08

La VIE A L'UCLy

- Locaux
- Logement
- Repas
- Santé et bien-être
- Activités sportives
- Aumônerie - Point source

09

REJOINDRE L'ILCF

- Calendrier
- Une pédagogie de proximité
- Formalités administratives
- Bulletin d'inscription
- Tarifs

Depuis 2008, l'ILCF Lyon bénéficie du Label Qualité FLE qui célèbre cette année ses 10 ans. Résultat d'une démarche d'assurance qualité engagée par le ministère de l'éducation nationale, de l'enseignement supérieur et de la recherche, le ministère de la culture et de la communication et le ministère des affaires étrangères et du développement international, le label Qualité FLE vise à reconnaître et promouvoir les centres de Français Langue Etrangère dont l'offre de formation et les services présentent des garanties de qualité pour nos étudiants et nos partenaires.

Le label est attribué sur la base d'un référentiel qui couvre les cinq domaines suivants :

L'enseignement : nos formations, basées sur le Cadre Européen Commun de Référence pour les Langues (CECRL), répondent au plus près aux besoins et attentes des étudiants. Ces derniers sont impliqués dans le processus d'amélioration continue de la qualité afin d'optimiser nos prestations. Un diplôme universitaire cohérent avec le CECRL valide le parcours universitaire.

Les enseignants : nos enseignants sont des spécialistes du FLE, forts d'une solide expérience professionnelle, motivés par l'innovation pédagogique et la dimension interculturelle. L'équipe pratique la pédagogie actionnelle et la pédagogie du projet : l'apprenant est acteur de son apprentissage centré sur des objectifs de la vie personnelle et professionnelle. On apprend pour faire quelque chose et aboutir à un résultat concret, immédiatement utilisable.

L'accueil, l'accompagnement : La culture de la bienvenue est présente dans toute notre démarche. Elle anime quotidiennement l'équipe administrative, pédagogique et de direction. A l'ILCF, comme à l'UCLy, l'étudiant n'est pas anonyme : nous accordons une attention toute particulière au projet de chacun en développant une pédagogie de proximité et un accompagnement personnalisé.

Les locaux, la sécurité, les équipements : nos deux Campus sont équipés des outils technologiques les plus récents pour offrir une pédagogie adaptée et un confort de vie à nos étudiants. Bibliothèques universitaires et centre ressources, salles multimédia, salles informatiques en libre-service, laboratoire de langue, espace de coworking, salle de sport, cafétérias, espaces dédiés aux étudiants, services vie étudiante, ... Tout est mis en œuvre pour apporter un cadre convivial propice à l'apprentissage du français et à l'épanouissement de nos apprenants.

La gestion : guidée par une réelle éthique, notre institut offre des tarifs concurrentiels qui tiennent compte de la réalité de la vie quotidienne des étudiants. L'ILCF Lyon apporte toutes les garanties d'un établissement d'enseignement supérieur membre de l'ADCUEFE-Campus FLE qui regroupe près de 40 universités françaises. L'ADCUEFE veille à l'harmonisation des diplômes préparés par les différents centres universitaires de FLE qui s'engagent à en reconnaître la validité réciproque.

Le Label Qualité FLE est donc la garantie d'un séjour où toute notre action est orientée vers la réussite académique de l'étudiant et la réalisation de ses projets.

De plus, l'ILCF Lyon, titulaire du label CLUB UNESCO, partage et promeut les valeurs de l'UNESCO pour un monde plus humain, plus juste, plus solidaire et permet à nos étudiants, citoyens de plus de 70 nationalités, de développer la coopération entre les peuples et la compréhension mutuelle.

Citoyens du monde, bienvenue chez vous !

Philippe FRANCHELIN
Directeur de l'ILCF-Lyon

Nos Atouts



Une ville, Lyon, dont le centre historique est classé au patrimoine mondial de l'UNESCO, au centre de la France, à proximité des pistes de ski et de la mer ; une capitale culturelle au carrefour de l'Europe.

Lyon est «la ville où il fait bon vivre», entre tous les arts, celui du bien vivre fait la renommée de Lyon dans le monde entier. Riche de plus de 2 000 ans d'Histoire, la ville possède un remarquable patrimoine architectural. Lyon vibre tout au long de l'année au rythme de nombreux événements.

Découvrez tout cela en vidéo sur le site www.onlylyon.com ou avec ce flashcode.



Une pédagogie innovante pour des progrès durables articulant nouvelles technologies (laboratoire de langue multimédia, espace numérique de travail,...), immersion et focus sur les Arts et le Spectacle Vivant en lien avec des institutions culturelles de renom.



Une offre diversifiée de formation :

- Français sur Objectifs Spécifiques (FOS) : français professionnel
- Français sur Objectifs Universitaires (FOU) : passerelle vers l'université.



Une pédagogie de proximité,

centrée sur la proximité entre l'étudiant et l'enseignant et une approche globale et personnalisée de l'étudiant abordée dans ses trois dimensions : formative, personnelle et professionnelle.

Un environnement de travail idéal

Un équipement et des espaces communs performants et confortables dans de nouveaux locaux au centre de la ville de Lyon.

Une qualité reconnue de nos enseignements et de nos prestations par des labels, certifications et accréditations :

Label Qualité Français Langue Etrangère des Ministères de l'Éducation, des Affaires Étrangères et de la Culture ; membre de l'Université de Lyon et de l'ADCUEFE (groupement universitaire de France) ; adhérent Campus France ; Club UNESCO.

Un enseignement validé par un Diplôme Universitaire ou un certificat, des crédits ECTS.



Une perspective actionnelle

et une pédagogie de projet conformément au Cadre Européen Commun de Référence pour les Langues (CECRL) : accomplir des tâches linguistiques impliquant des activités de communication langagières jusqu'à la réalisation en groupe d'un projet plus complexe. La communication est au service de l'action qui lui donne du sens : apprendre à agir et agir pour apprendre.

Un Centre officiel d'examen du DELF et du DALF, de la CCIP, du TCF

Des sessions d'examens organisées tout au long de l'année.
Calendrier disponible sur www.ilcf.net



CAMPUS CARNOT
23, Place Carnot - Lyon 2^{ème}



CAMPUS SAINT-PAUL
10, Place des Archives - Lyon 2^{ème}



UNE OFFRE DE FORMATION A DESTINATION DES ETUDIANTS ET DES ADULTES, DU NIVEAU DEBUTANT AU NIVEAU PERFECTIONNEMENT

Composition des programmes

Le tronc commun couvre les 4 compétences du Cadre Européen Commun de Référence pour les Langues – CECL: production orale en continu, compréhension orale, production écrite et compréhension écrite. L'accent est mis également sur la phonétique et la prononciation (laboratoire de langue). Les cours de français permettent l'autonomie dans la vie quotidienne et abordent les questions sociétales.

Nos Programmes

PERSONNALISEZ VOTRE PROGRAMME!

Vous souhaitez poursuivre vos études en France ? Concrétiser un projet professionnel français ? Vous êtes passionné par une discipline particulière ou par la culture française ? L'ILCF répond à vos attentes en vous proposant un programme à la carte !

Programmes semi-intensifs | 30 crédits ECTS par semestre

Semestriel : 208 heures - 16 heures par semaine sur 13 semaines

Annuel : 416 heures - 16 heures par semaine sur 26 semaines

Organisation par niveau et par semestre	Tronc commun	Modules au choix*	Validation de la formation
Niveaux A1.1 à B1	208 h	-	DU d'Etudes Françaises
Niveaux B2 à C2	182 h	26 h	DU d'Etudes Françaises



Possibilité, en fonction de votre niveau, de suivre un cours additionnel au choix, sous réserve de places disponibles.
Tarif : 335 € - Volume : 26 heures

Programmes intensifs | 35 crédits ECTS par semestre

Semestriel : 260 heures - 20 heures par semaine sur 13 semaines

Annuel : 520 heures - 20 heures par semaine sur 26 semaines

Organisation par niveau et par semestre	Tronc commun	Modules au choix*	Validation de la formation
Niveaux A1.1 à B1	208 h	52 h	DU d'Etudes Françaises
Niveaux B2 à C2	182 h	78 h	DU d'Etudes Françaises



Possibilité, en fonction de votre niveau, de suivre un cours additionnel au choix, sous réserve de places disponibles.
Tarif : 335 € - Volume : 26 heures

Programmes mensuels intensifs | 8 crédits ECTS

72 heures - 18 heures par semaine

Organisation par niveau et par mois	Tronc commun	Validation de la formation
Niveaux A1 à B2	72 h	Certificat de Langue et de Culture Françaises



Programme d'été intensif | 9 crédits ECTS par mois

80 heures - 20 heures par semaine + excursions culturelles comprises dans le tarif

Organisation par niveau et par mois	Tronc commun	Modules au choix*	Sanction de la formation
Niveaux A1.1 à B1	80 h	-	Certificat de Langue et de Culture Françaises
Niveaux B2 à C2	64 h	16 h	Certificat de Langue et de Culture Françaises



Français langue professionnelle :

- × Français des affaires
- × Français du tourisme et de l'hôtellerie
- × Français médical
- × Français de la restauration, cuisine, gastronomie
- × Français religieux
- × Français des relations internationales
- × Français des sciences et techniques de l'ingénieur
- × Français de l'entreprise

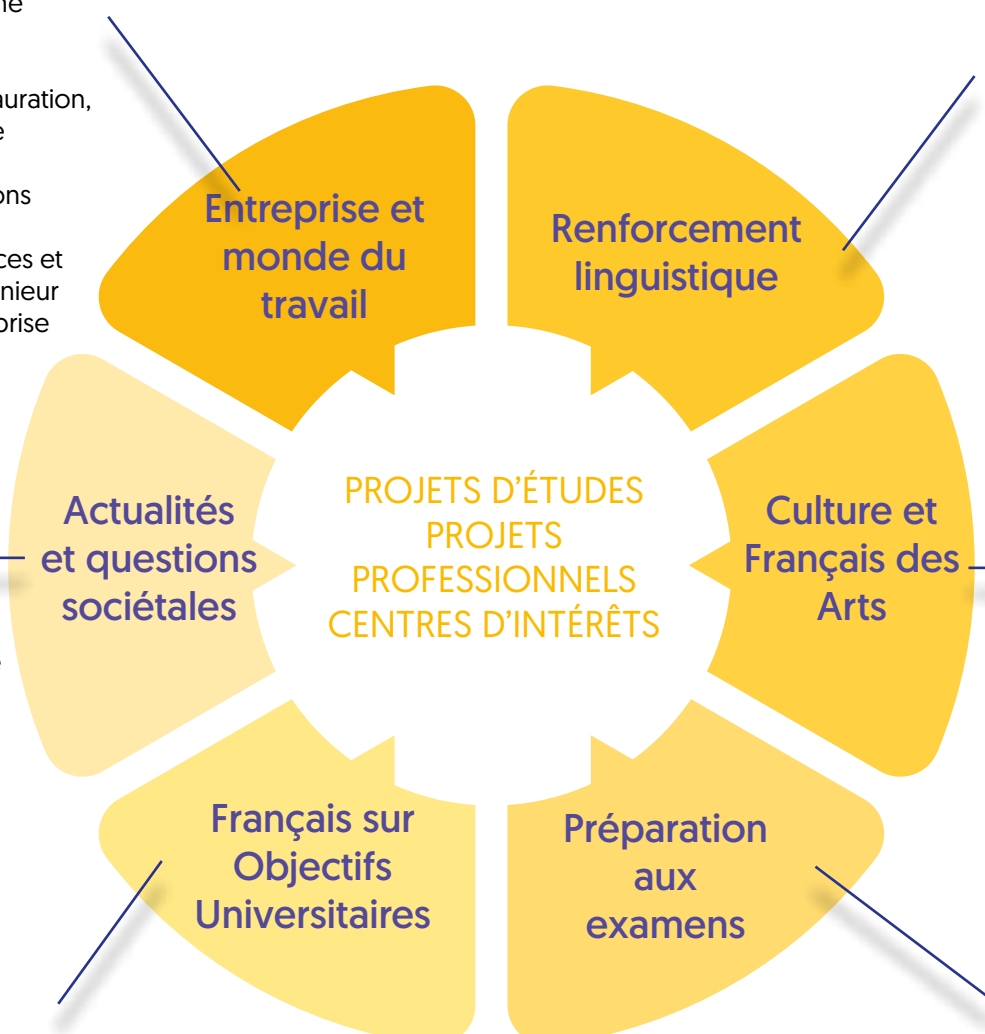
- × Actualités
- × Civilisation et sociétés françaises
- × Lecture de l'actualité et médias
- × Histoire des idées
- × Penser le 21^e siècle
- × L'Europe

- × Prise de notes en cours
- × Méthodologie universitaire
- × Prise de parole et soutenance

- × Prononciation
- × Vocabulaire et expressions idiomatiques
- × Expression orale
- × Grammaire
- × Conversation
- × Compréhension et expression orales
- × Compréhension et expression écrites

- × Histoire
- × Photographie
- × Cinéma
- × Théâtre et improvisation
- × Littérature
- × Panorama des arts
- × Mode et design

- × DELF / DALF
- × TCF
- × Examens de la CCIP



Test de niveau

Un test de niveau obligatoire évaluant les compétences écrites et orales est organisé pour intégrer les étudiants dans des groupes de niveau homogène ².

Certifications

La formation est validée par un diplôme de langue agréé par l'ADCUEFE (groupement des centres universitaires de FLE). Le DU d'Etudes Françaises correspondant au niveau atteint durant le semestre est remis en fin de parcours. En été ou à l'issue des sessions mensuelles, un certificat de langue et culture françaises est délivré.

Centre officiel d'examens

Il est également possible de passer les examens suivants : DELF, DALF, TCF, CCIP, pendant sa scolarité à l'ILCF.

Attestation

Une carte d'étudiant de l'Université de Lyon (pour les sessions semestrielles et annuelles) et un certificat de scolarité sont remis en début de programme après réception du dossier complet et du règlement.

RETROUVEZ TOUTES LES INFORMATIONS SUR NOS PROGRAMMES ET NOS DATES D'EXAMENS SUR NOTRE SITE ILCF.NET

Offres culturelles

DÉCOUVRIR LA CULTURE FRANÇAISE AUTREMENT



• Découvrez Lyon en 10 points clefs.



Un programme culturel intégré dans notre offre
propice aux échanges éducatifs, culturels et interculturels qui encouragent une compréhension mutuelle.

Un programme culturel à la carte
Partez à la découverte de la France et de la Francophonie à des tarifs très compétitifs et bénéficiez d'un encadrement et d'une logistique mis en œuvre par des animateurs professionnels et expérimentés.



Des sorties et des activités pédagogiques intra et extra muros
en collaboration avec des scènes culturelles et artistiques, des événements emblématiques de la ville de Lyon (Maison de la Danse, Théâtre des Célestins, Théâtre du mouvement, Festival Lumière, Biennale de la Danse, Biennale d'Art Contemporain, Ligue d'impro, Quais du polar, etc.) favorisent l'implication des étudiants dans des projets d'apprentissage, de découverte de Lyon, de la région Auvergne Rhône-Alpes et de la société française.



Une découverte de la civilisation et de la culture françaises
Visitez les hauts lieux du patrimoine lyonnais, régional et français et participez aux manifestations et événements à portée internationale couvrant tous les arts : arts plastiques et photographie, théâtre, danse et spectacle vivant, musique, littérature et poésie, cinéma, bande dessinée, mode et stylisme, architecture.

Des activités complémentaires à celles organisées par l'ILCF-Lyon sont proposées par le Bureau des Etudiants (BDE) de l'ILCF, la Fédé KTO (qui regroupe tous les BDE de l'UCLY), le service des Relations Internationales et notre partenaire Lyon International.



Un partenariat avec International Diplomatic Forum permet la participation des étudiants à des débats de type onusien et facilite la rencontre avec les étudiants français.



Notre but : favoriser les échanges et la mixité entre étudiants étrangers, entre étudiants étrangers et étudiants français, l'immersion linguistique et socioculturelle dans des familles françaises.

L'ILCF-Lyon privilégie les sorties culturelles à travers la France mais aussi dans les grandes villes d'Europe. Lyon, une métropole économique, culturelle et gastronomique : à 2h de Paris, 1h des Alpes, 1h de la Suisse, 2h de la mer, 2h30 de l'Italie, 4h de Londres et Bruxelles, etc.



La vie à l'UCLy

UN ENVIRONNEMENT UNIVERSITAIRE OUVERT À TOUS

Un personnel compétent et à l'écoute réuni au sein de l'Espace «Services aux Étudiants» : accueil, logement, santé, point écoute, sport.

Locaux

Tous nos locaux (campus, résidences universitaires, ...) sont sécurisés : vidéosurveillance, gardien, contrôle d'accès.

Logement

L'UCLy facilite la recherche d'un logement pour ses étudiants et propose plusieurs formules (exemples approximatifs de prix par mois) :

- résidences étudiantes de l'Université : à partir de 400 euros + 100 euros de frais de dossier (tarifs 2016/2017) ;
- résidences étudiantes privées : à partir de 550 euros
- logement indépendant : à partir de 400 euros ;
- logement en famille (demi-pension la semaine / pension complète le week-end) : dès 660 euros + 30 à 60 euros de frais de dossier ;

Maison des Étudiants de l'UCLy : www.maisondesetudiantslyon.fr
L'étudiant indiquera ses souhaits sur le bulletin de préinscription.

Repas

Les Restaurants Universitaires du CROUS de toute la ville de Lyon sont accessibles aux étudiants de l'UCLy. L'étudiant peut régler à l'aide de sa carte étudiant IZLY.

• Cafet' Carnot :

7h30 à 14h30 du lundi au jeudi et 7h30 à 14h le vendredi

• Cafet' Saint-Paul :

7h30 à 17h du lundi au vendredi

Santé et bien-être

Le Département oriente les étudiants vers des professionnels de santé et d'écoute compétents.

Orientation

Un chargé de mission Orientation est à votre écoute pour vous guider et choisir la formation française la plus adaptée.

Bureau des sports

Une salle de sport de 400m². Environ 25 activités sportives sont proposées tout au long de l'année : Danse, Athlétisme, Escalade, Equitation, Handball, Football...

Aumônerie - Point Source

Le point source est un lieu de rencontre, de partage, de réflexion ouvert à tous les étudiants de l'UCLy.



Rejoindre l'ILCF

CALENDRIER 2017 | 2018

1^{ER} SEMESTRE : du 2 octobre 2017 au 26 janvier 2018

Test de positionnement : 2 octobre 2017

Vacances : du 28 octobre 2017 au 5 novembre 2017
et du 23 décembre 2017 au 7 janvier 2018

2^{EME} SEMESTRE : du 1^{er} février au 31 mai 2018

Test de positionnement : 1^{er} février 2018

Vacances : du 17 au 25 février 2018
et du 7 au 22 avril 2018

Jours fériés : 2 avril, 1^{er}, 8, 10 et 21 mai 2018

Programmes de français de spécialité

en fonction des niveaux et de la période

Français sur Objectifs Universitaires

en fonction des niveaux

d'octobre à janvier ou de février à mai

Français professionnel : Affaires, Tourisme et Hôtellerie

en fonction des niveaux

d'octobre à janvier ou de février à mai

Programme mensuel intensif

sous réserve d'un nombre suffisant de participants

du 5 au 28 février 2018

du 4 au 29 juin 2018

Programme d'été intensif

du 2 au 27 juillet 2018

du 1^{er} au 28 août 2018 / sauf 15 août (jour férié)

du 3 au 28 septembre 2018

Formalités administratives

1) Pré-inscription

Envoyez le bulletin de pré-inscription et réglez le montant de l'acompte. Vous pouvez vous pré-inscrire :

- par Internet sur le site www.ilcf.net ;
- par courrier électronique : ilcf@univ-catholyon.fr ;
- par courrier postal : AFICL / ILCF Lyon - 23, place Carnot / 69286 Lyon Cedex 02 / France.

2) Règlement de l'acompte

Vous avez 4 possibilités pour régler votre acompte (voir bulletin d'inscription). Cet acompte sera déduit du montant total de l'inscription dès votre arrivée ; il ne sera pas remboursé en cas de désistement.

3) Inscription

Afin de finaliser leur inscription, les étudiants doivent se présenter au secrétariat avec les pièces suivantes :

- une traduction officielle en français ou en anglais du diplôme de fin d'études secondaires ;
- une traduction officielle en français de l'acte de naissance ;
- une photo d'identité (programme d'été uniquement);

3a) Règlement du solde de l'inscription

Payez la différence du montant de l'inscription au secrétariat de l'ILCF à votre arrivée en France :

- par carte bancaire (Visa, Visa Electron, Maestro, Mastercard, American Express...), par chèque, en espèces ou travellers chèques en euros.

Par mesure de sécurité nous encourageons les étudiants à utiliser une carte bancaire internationale. Le règlement du solde de l'inscription doit être fait dès l'arrivée, et au plus tard, 15 jours après les tests de niveau (pour le semestre et l'année), dans les 5 jours suivants les tests de niveau (pour l'été et les mois intensifs). Attention ! Les frais financiers restent à la charge de l'étudiant.

3b) Règlement des frais fixes obligatoires

Tous les étudiants doivent obligatoirement s'acquitter de cotisations obligatoires :

- Bibliothèque : 36,00 € (tarif 2016-2017). La cotisation donne accès à toutes les Bibliothèques Universitaires de Lyon.
- Assurance de responsabilité civile : 7,00 € (tarif 2016-2017).
- Assurance médicale : 215,00 € (tarif 2016-2017). Tous les étudiants âgés de moins de 28 ans (sauf pour les ressortissants de l'Union Européenne) doivent depuis le 1er octobre 1999 souscrire leur assurance en France (arrêté du 29 juin paru au Journal Officiel du 10 juillet 1999).

- Participation pédagogique : 3,5 € par semestre.
- Bureau Des Étudiants de l'ILCF : 6,00 € (tarif 2016-2017)

Les étudiants de l'Union Européenne doivent impérativement se munir de la carte européenne d'Assurance Maladie délivrée dans leur pays d'origine.

4) Conditions d'inscription

Être âgé de 17 ans au minimum et être titulaire du diplôme de fin d'études secondaires dans son pays, à l'exception des cours intensifs mensuels et des cours d'été.

Visa d'Etudes

Dès réception de votre dossier, l'ILCF vous adressera l'attestation de pré-inscription nécessaire pour obtenir votre visa d'étudiant auprès de l'Ambassade de France de votre pays ou par le réseau Campus France.

- <http://www.campusfrance.org/fr/>

Notre Institut est adhérent au réseau Campus France. N'hésitez pas à les contacter pour déposer votre dossier de demande de visa.

- <http://www.diplomatie.gouv.fr>

Consulter la partie «Venir en France». Attention ! Le visa ne peut en aucun cas être délivré en France, après l'arrivée. Un visa touristique ne peut jamais être transformé en visa étudiant.

Refus de visa

En cas de refus de visa dans le pays d'origine, et sur présentation du justificatif original, l'acompte sera remboursé, déduction faite des frais de dossier d'un montant de 130 euros sous réserve d'en informer le secrétariat, par écrit, dans un délai maximum de 8 jours avant les tests de niveau. Au-delà de cette date, la somme correspondant au règlement des cours restera la propriété intégrale de l'ILCF.

Annulation

Aucune somme ne sera remboursée à l'étudiant qui déciderait d'annuler sa pré-inscription, son inscription ou d'arrêter ses cours. L'intégralité de la somme versée restera la propriété de l'ILCF Lyon.

Carte de séjour/Dossier OFII

L'ILCF se charge, après finalisation de l'inscription, de transmettre le dossier OFII ou le dossier de renouvellement de carte de séjour.

La carte de séjour (hors ressortissants de l'Union Économique Européenne et Suisse) est indispensable pour bénéficier d'une Aide au Logement ou pour travailler.

Bulletin d'inscription

État civil

Madame Monsieur

Adresse :

NOM :

Code postal :

Prénom :

Ville :

Date de naissance : __ / __ / ____

Pays :

jour / mois / année

Ville de naissance :

Téléphone :

Pays de naissance :

Courriel :

Études secondaires

Date d'obtention du diplôme de fin d'études secondaires :

Études universitaires

Avez-vous suivi des cours dans une Université ?

Pays :

Oui Non

Spécialité :

Si oui, remplissez la partie suivante :

Nombre d'années effectuées :

Nom de l'université :

Titre universitaire :

.....

Année :

Ville :

Quelle profession préparez-vous ?

Connaissance de la langue française

Pendant combien de temps avez-vous appris le français ?

Connaissez-vous votre niveau selon le CECRL :
 A1.1 A1 A2 B1 B2 C1 C2

..... heures

..... mois

Avez-vous obtenu une certification en français ?

TCF DELF DALF

Où avez-vous appris le français ?

Niveau :

Au lycée A l'université

Autre :

Comment avez-vous connu l'ILCF Lyon ?

Quel est votre niveau en français ?

Débutant Élémentaire

Indépendant Autonome

Hébergement

Je désire que le Service Logement de l'UCLy m'aide à trouver un logement.

Je m'occupe de mon hébergement.

